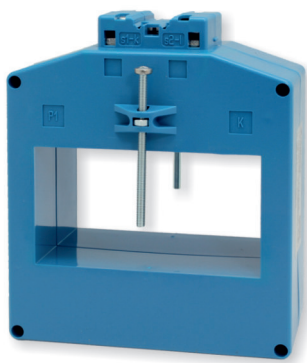


### Технічні характеристики



EAC

UKRMETR TEST STANDARD

INPUT: 400A... 4000A

5A

OUTPUT: 1A

незаймистий термoplastичний матеріал	UL94-V0
робоча частота	50÷60 Гц
базова ізоляційна напруга	0,72 кВ
випробувальна напруга ізоляція	3 кВ x 1' 50 Гц
ступінь захисту	клас E
тривале перевантаження	IP 20
струм термічної стійкості для 1с (I <sub>th</sub> )	100% I <sub>n</sub>
струм електродинамічної стійкості (I <sub>dyn</sub> )	80 I <sub>n</sub>
максимальна розсіювана потужність	2,5 x I <sub>th</sub>
робоча температура	≤25 Вт
температура зберігання	-25 +50 °C
вироблено відповідно до стандартів	-40 +80 °C
	IEC/EN 61869-1
	IEC/EN 61869-2
інтегровані вторинні клема	6 мм <sup>2</sup>

### Тип

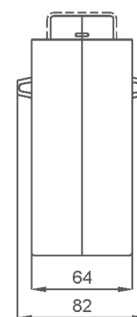
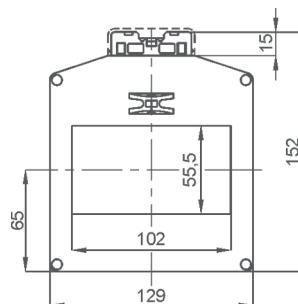
### Розміри

Коеф. тр-ції	Артикул					
	VA	Кл.т. 0,2	VA	Кл.т. 0,5S	VA	Кл.т. 0,2S
400/5A	2	TAT101400J05	4	TAT101400Y05	2	TAT101400S05
500/5A	2	TAT101500J05	4	TAT101500Y05	2	TAT101500S05
600/5A	3	TAT101600J05	3	TAT101600Y05	3	TAT101600S05
800/5A	4	TAT101800J05	4	TAT101800Y05	4	TAT101800S05
1000/5A	8	TAT1011K0J05	8	TAT1011K0Y05	5	TAT1011K0S05
1200/5A	10	TAT1011K2J05	10	TAT1011K2Y05	5	TAT1011K2S05
1500/5A	12	TAT1011K5J05	12	TAT1011K5Y05	5	TAT1011K5S05
2000/5A	15	TAT1012K0J05	15	TAT1012K0Y05	8	TAT1012K0S05
2500/5A	20	TAT1012K5J05	20	TAT1012K5Y05	8	TAT1012K5S05
3000/5A	20	TAT1013K0J05	20	TAT1013K0Y05	12	TAT1013K0S05
4000/5A	20	TAT1014K0J05	20	TAT1014K0Y05	16	TAT1014K0S05

Також доступні трансформатори струму на вторинний струм 1А. Навантаження такі ж, як і у трансформаторів струму на 5 А. Коди замовлення такі ж, як і в наведеній вище таблиці, але остання цифра повинна бути 1 замість 5.

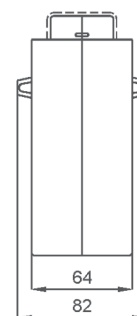
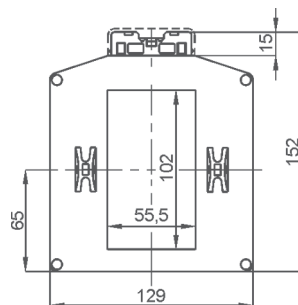
#### Приклад

TA.....05 (вторинний 5A) TA.....01 (вторинний 1A)



Горизонтальний тип проходження шини – коди замовлення, як зазначено в таблиці

кг 1,5 ...3,0



Вертикальний тип проходження шини – коди замовлення, як зазначено в таблиці, з додатковою літерою V наприкінці

кг 1,5 ...3,0



Маркування первинних і вторинних з'єднань

### Примітка

#### АКСЕСУАРИ, ЩО ВХОДЯТЬ ДО КОМПЛЕКТУ

- комплект кріплення ТС для монтажу на шині
- захисні ковпачки для кріплення кабелю

#### Опції

Герметична кришка для клем

